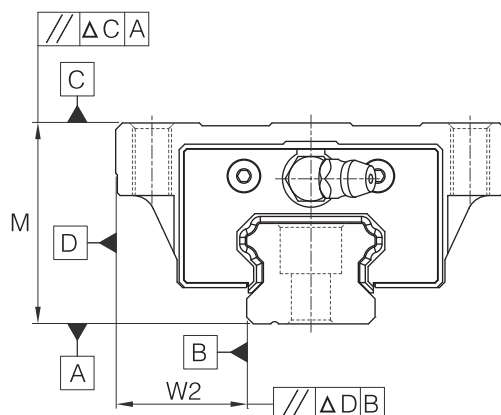


精度等級

LMG系列的精度分為普通級(N)、高級(H)、精密級(P)、超精密級(SP)與超高精密級(UP)五個等級，客戶可依設備精度之需求選用。



單位: mm

型號	精度項目	精度等級				
		普通級 N	高級 H	精密級 P	超精密級 SP	超高精密級 UP
LMG 15 LMG 20	高度M的尺寸容許誤差	± 0.1	± 0.03	0 - 0.03	0 - 0.015	0 - 0.008
	高度M的成對相互差(ΔM)	0.02	0.01	0.006	0.004	0.003
	寬度W2的尺寸容許誤差	± 0.1	± 0.03	0 - 0.03	0 - 0.015	0 - 0.008
	寬度W2的成對相互差(ΔW2)	0.02	0.01	0.006	0.004	0.003
	滑塊C面對於滑軌A面的行走平行度	ΔC (參照行走平行精度表)				
	滑塊D面對於滑軌B面的行走平行度	ΔD (參照行走平行精度表)				
LMG 25 LMG 30 LMG 35	高度M的尺寸容許誤差	± 0.1	± 0.04	0 - 0.04	0 - 0.02	0 - 0.01
	高度M的成對相互差(ΔM)	0.02	0.015	0.007	0.005	0.003
	寬度W2的尺寸容許誤差	± 0.1	± 0.04	0 - 0.04	0 - 0.02	0 - 0.01
	寬度W2的成對相互差(ΔW2)	0.03	0.015	0.007	0.005	0.003
	滑塊C面對於滑軌A面的行走平行度	ΔC (參照行走平行精度表)				
	滑塊D面對於滑軌B面的行走平行度	ΔD (參照行走平行精度表)				
LMG 45	高度M的尺寸容許誤差	± 0.1	± 0.05	0 - 0.05	0 - 0.03	0 - 0.02
	高度M的成對相互差(ΔM)	0.03	0.015	0.007	0.005	0.003
	寬度W2的尺寸容許誤差	± 0.1	± 0.05	0 - 0.05	0 - 0.03	0 - 0.02
	寬度W2的成對相互差(ΔW2)	0.03	0.02	0.01	0.007	0.005
	滑塊C面對於滑軌A面的行走平行度	ΔC (參照行走平行精度表)				
	滑塊D面對於滑軌B面的行走平行度	ΔD (參照行走平行精度表)				

行走平行度精度表

滑軌長度 (mm)		行走平行度精度 (μm)				
以上(含)	以下	普通級 N	高級 H	精密級 P	超精密級 SP	超高精密級 UP
0	315	9	6	3	2	1.5
315	400	11	8	4	2	1.5
400	500	13	9	5	2	1.5
500	630	16	11	6	2.5	1.5
630	800	18	12	7	3	2
800	1000	20	14	8	4	2
1000	1250	22	16	10	5	2.5
1250	1600	25	18	11	6	3
1600	2000	28	20	13	7	3.5
2000	2500	30	22	15	8	4
2500	3000	32	24	16	9	4.5
3000	3500	33	25	17	11	5
3500	4000	34	26	18	12	6

預壓等級

預壓等級	代碼	預壓	適用條件
輕預壓	P0	0~0.02C	<ul style="list-style-type: none"> · 負荷方向一定，振動、衝擊力小，2軸並列使用的裝置。 · 精度要求不高，但要求滑動阻力小的設備。
中預壓	P1	0.04~0.06C	<ul style="list-style-type: none"> · 有懸臂負荷或力矩作用的裝置。 · 單軸使用的設備。 · 輕負荷且要求高精度的設備。
重預壓	P2	0.07~0.09C	<ul style="list-style-type: none"> · 要求高剛性，且振動、衝擊力大的設備。 · 高負荷、重切削的機床等。

註：預壓欄位內的C為基本額定動載荷